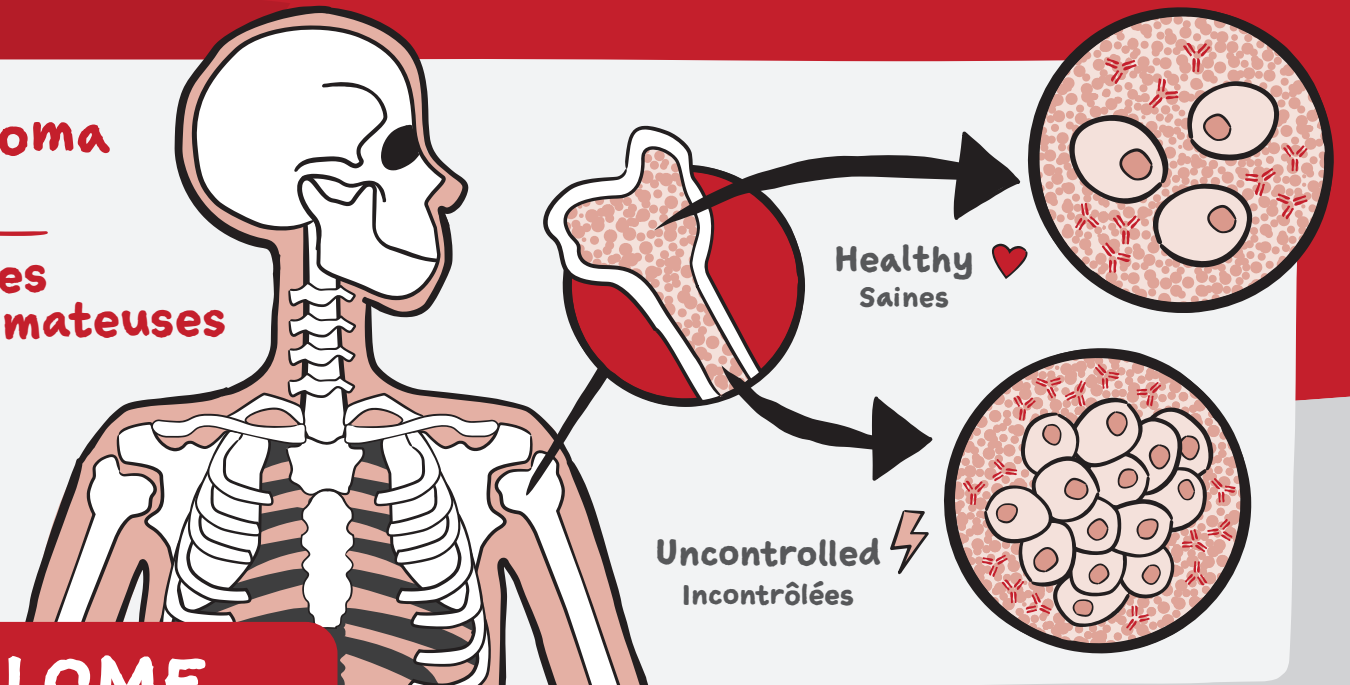


The patient experience - L'expérience patient

Symptoms Symptômes



Myeloma cells Cellules myélomateuses

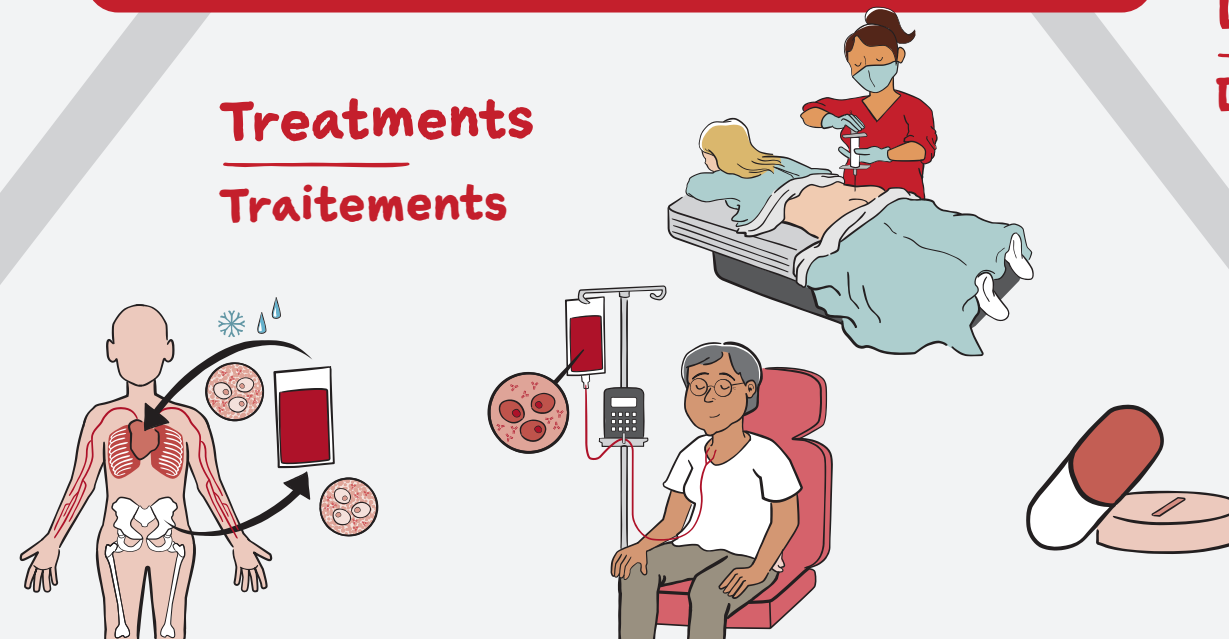


MULTIPLE MYELOMA | MYÉLOME MULTIPLE

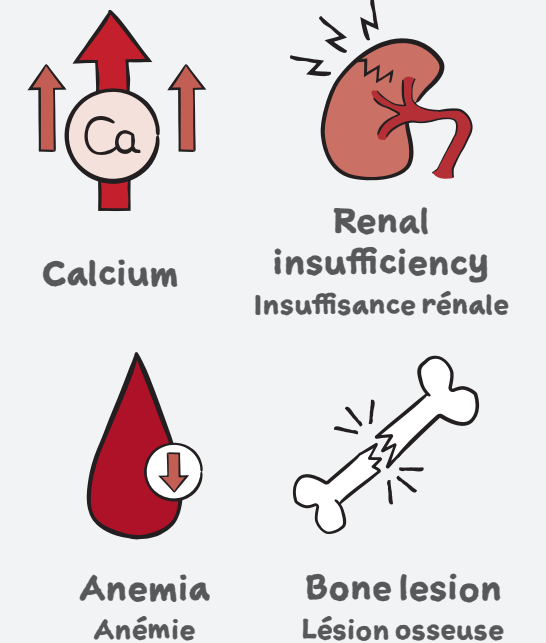
Living with myeloma Vivre avec le myélome



Treatments Traitements



Diagnosis Diagnostic



**MYÉLOME
CANADA**

MISSION : MAÎTRISER LE MYÉLOME



**MYELOMA
CANADA**

MAKING MYELOMA MATTER

www.myeloma.ca
1 888 798-5771
www.myelome.ca

Symptoms

Symptoms of myeloma are often vague, like fatigue, anemia, bone pain (resulting from bone fractures), and kidney problems. As such, there are many ways avenues that can lead to a diagnosis. Individuals may mistakenly believe that persistent complaints of back or bone pain, extreme fatigue, or recurrent infections are signs of “getting older.”

Symptômes

Les symptômes du myélome sont souvent vagues, comme la fatigue, l'anémie, les douleurs osseuses (résultant de fractures) et les problèmes rénaux. Il existe donc de nombreux moyens de parvenir à un diagnostic. Les personnes peuvent croire à tort que des douleurs dorsales ou osseuses persistantes, une fatigue extrême ou des infections récurrentes sont des signes de « vieillissement ».

Myeloma cells

Myeloma is a blood cancer associated with the abnormal behaviour and uncontrolled growth of a type of immune cell called the plasma cell. Plasma cells are in the bone marrow, the spongy tissue inside your bones. In myeloma, the plasma cells become cancerous (myeloma cells) and interfere with the production of healthy blood cells.

Cellules de myélome

Le myélome est un cancer du sang associé au comportement anormal et à la croissance incontrôlée d'un type de cellule immunitaire appelé plasmocyte. Les plasmocytes se trouvent dans la moelle osseuse, le tissu spongieux à l'intérieur des os. Dans le cas du myélome, les plasmocytes deviennent cancéreux (cellules myélomateuses) et interfèrent avec la production de cellules sanguines saines.

Diagnosis

When symptoms are present, blood or urine tests, or an X-ray, a CT scan, or a MRI will help identify common myeloma factors. Doctors will look for a level of calcium elevated, renal (kidney) insufficiency, anemia (low hemoglobin), or bone lesions.

Diagnostic

En présence de symptômes, des analyses de sang ou d'urine, une radiographie, un scanner ou une IRM permettront d'identifier les facteurs courants du myélome. Les médecins rechercheront un taux de calcium élevé, une insuffisance rénale, une anémie (faible taux d'hémoglobine) ou des lésions osseuses.

Treatments

There is no such thing as “one treatment fits all” when it comes to treating myeloma. What works for one person may not work for another, which is why each case must be assessed individually.

Traitements

Il n'existe pas de traitement unique pour le myélome. Ce qui fonctionne pour une personne peut ne pas fonctionner pour une autre, c'est pourquoi chaque cas doit être évalué individuellement.

Living with myeloma

Myeloma is incurable, but people affected live longer than ever before. Understanding myeloma, your treatment options, coping with the effects and the stress associated with illness are important to maintaining your well-being during your journey. Taking care of yourself is what matters.

Vivre avec le myélome

Le myélome est incurable, mais les personnes qui en sont atteintes vivent plus longtemps que jamais. Il est important de comprendre le myélome, vos options de traitement, de faire face aux effets et au stress associés à la maladie pour préserver votre bien-être tout au long de votre parcours. L'important est de prendre soin de vous.

**MYÉLOME
CANADA**

MISSION : MAÎTRISER LE MYÉLOME



**MYELOMA
CANADA**

MAKING MYELOMA MATTER

www.myeloma.ca
1 888 798-5771
www.myelome.ca